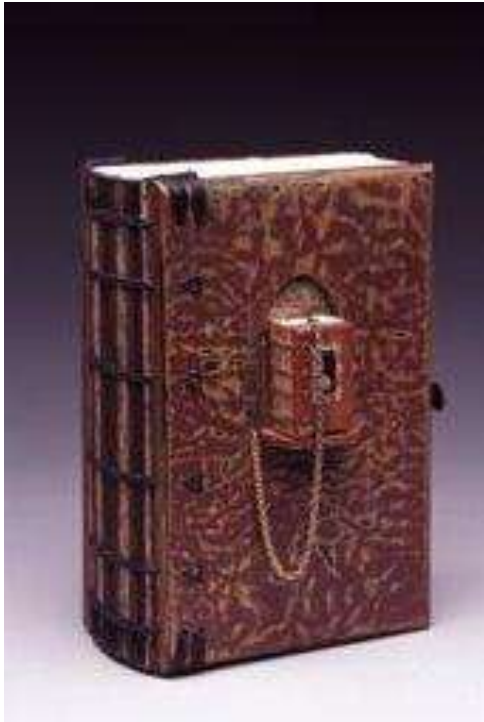


RELIURE COPTE

Ce type de reliure se caractérise par une couture apparente sans support de couture. Elle est également appelée couture du pauvre car elle ne nécessite pas de cousoir. Les plats sont reliés au bloc-livre par les fils de coutures eux-mêmes.

La tranchefile copte est actuellement très prisée car il s'agit d'une tranchefile brodée extérieure qui se prolonge sur les plats du livre, ces tranchefiles servent de renfort aux coutures apparentes très utilisées en reliure contemporaine.



Reliures de Daniel Essig

